

CATÁLOGO DO ITEM IMPORTADO

Pleito de Inclusão de Ex-Tarifário

| Número de Controle SDIC | NCM | Sugestão de descrição do Ex-Tarifário |
|-------------------------|------------|---|
| F1-16II | 8481.80.92 | Válvula solenoide do tipo 1 via, com sistema PWM, frequência 10 Hz, para sistema ISO 11.783, vazão até 3,3 L/min 0,89GPM), pressão de operação até 80 PSI, grau de proteção IP67, com luz de LED para diagnóstico; dimensões máximas aproximadas de 9,7 cm x 3,7 cm x 3,6 cm. |

1. Especificações técnicas detalhadas da autopeça:

- O Sistema de Controle de Bicos Hawkeye® é ultrapreciso. Este sistema de controle de produto baseado em pressão permite a aplicação precisa do pulverizador em uma variedade de condições, reduzindo o desvio da pulverização e obtendo o máximo de cada bico. Cada bico é controlado por sua própria válvula pulsante individual, proporcionando um padrão de pulverização consistente conforme a velocidade e as condições mudam.
- O sistema Hawkeye é construído na plataforma de comunicação ISOBUS, o que permite trabalhar com controladores de tarefas ISO, incluindo o Viper® 4 +. O Hawkeye também foi testado quanto a choques, vibração, impacto e resistência às intempéries em terrenos acidentados e temperaturas extremas.
- A compensação de curva bico a bico minimiza as aplicações excessivas e insuficientes;
- PAs válvulas PWM (moduladas por largura de pulso) fornecem:
- Melhoria da consistência da pressão e do tempo de reação ao longo da barreira, independentemente da taxa de fluxo ou velocidade do solo;
- Compensação de curva
- Menos trocas de bico
- O diagnóstico de válvula individual monitora cada bico
- Composição: plástico e circuitos eletrônicos.

HAWKEYE® > ESPECIFICAÇÕES

O Sistema de Controle de Bicos Hawkeye® da Raven é ultrapreciso. Este sistema de controle de produto baseado em fluxo e pressão permite a aplicação precisa do pulverizador em uma variedade de condições, obtendo o máximo de cada bico. Cada bico é controlado por sua própria válvula pulsante individual, proporcionando um padrão de pulverização consistente conforme a velocidade e as condições mudam.

DIMENSÕES

- 9.7cm L x 3.7cm W x 3.6cm H
- Peso aproximado: 7.1 oz (200 g)

POTÊNCIA

- Tensão operacional: 13.6 VDC nominal
(Queda de 10 V para 16 V tolerante a pico)
- Corrente Máxima: (16 VDC, 32°F, PWM 100%): 0.95 amperes
- Corrente Nominal (13.8 VDC, 70°F, PWM 100%): 0.75 amperes

COMUNICAÇÃO

- Compatível com o sistema ISO 11783
- Comutado (entrada / saída): 3V

MEIO AMBIENTE

- Temperatura de operação: -22° para 140° F

(-30° para 60° C)

- Temperatura de armazenamento: -40° para 158° F
(-40° para 70° C)
- Humidade relativa: 10% para 95%
- Pressão de operação: (@10.2 VDC): 0-80 PSI
- Frequência de operação: 10 Hz
- Faixa de resposta PWM (40 PSI,, água 70°F): 7% - 93%

APROVAÇÕES/CERTIFICAÇÕES

- CE, E-MARK (R10), EP455

QUOCIENTE DE VAZÃO

- Vazão (pressão de 5 PSI, água 70°F): 0,62GPM
(2,34L/min)
- Vazão (pressão de 10 PSI, água 70°F): 0,89GPM
(3,37L/min)
- Classificação: IP67

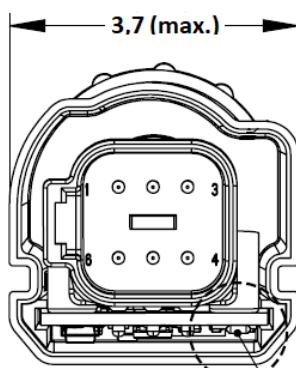
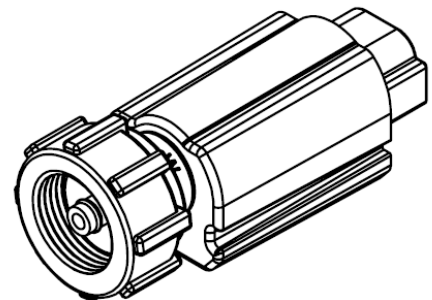
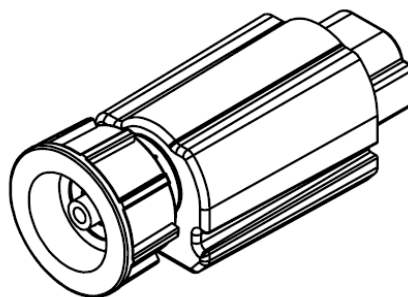
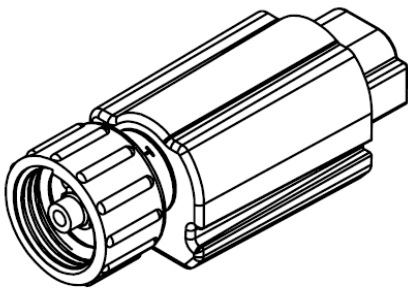
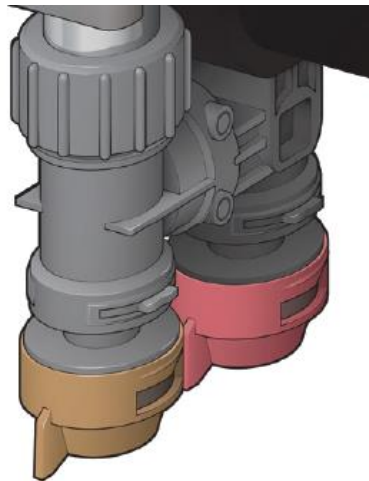
2. Aplicação do item importado:

- A Válvula será aplicada em pulverizadores agrícolas.

3. Função do item importado no produto fabricado pela empresa pleiteante do Ex-Tarifário:

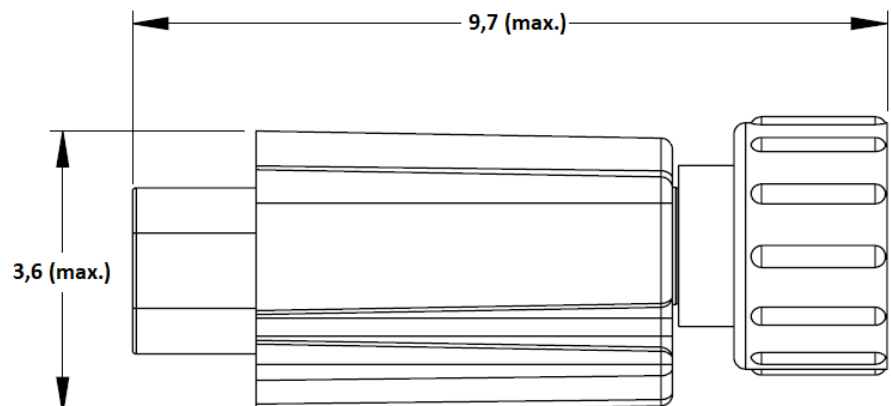
- A Válvula irá equipar pulverizadores agrícolas, para realizar aplicações em quantidade exata, reduzindo desperdícios de produto na agricultura e reduzindo danos ambientais.

4. Imagens da autopeça importada e/ou desenho esquemático: *(obrigatório conter as principais dimensões):*



3,7 (max.)

LED
INDICATOR



9,7 (max.)

3,6 (max.)